

Veelgestelde Vragen

Wat is het voordeel van het gebruik van water in een kussen?

Water kan niet worden samengeperst en vormt zich perfect rond uw hoofd en nek, voor optimale ondersteuning. Het water beweegt vrij door het watercompartiment om ondersteuning te blijven bieden, ongeacht uw slaaphouding.

Waarom is het eZwell Personal Pillow het juiste kussen voor mij?

Ieder mens is anders, en ieders slaapgewoonten zijn anders. Er zijn rug-, zij- en buikslapers. Sommige mensen houden van een stevig kussen, anderen houden van een zachter gevoel. Met zoveel voorkeuren, hoe kan een standaard kussen bieden wat u nodig heeft? Daarom is het eZwell Personal Pillow zo geweldig. De stevigheid van het kussen is volledig aanpasbaar door simpelweg het waterniveau te veranderen. En omdat het water de contouren van uw hoofd en nek volgt, biedt het kussen altijd volledige ondersteuning, ongeacht uw slaaphouding. Of u nu een rug-, zij- of buikslaper bent, of zelfs als u de gewoonte heeft om regelmatig te draaien in uw slaap.

Kan ik gewoon kraanwater in het kussen gebruiken?

Ja, u kunt gewoon kraanwater gebruiken. We raden aan om het water eens per jaar te vervangen.

Hoeveel water moet ik aan mijn kussen toevoegen?

Dit hangt af van hoe hard of zacht u het kussen wilt hebben. Voor zachte ondersteuning adviseren wij 2 liter, voor medium ondersteuning 3 liter en voor stevige ondersteuning 4-5 liter. Gebruik dit uitgangspunt om de gewenste stevigheid te bereiken. Als u merkt dat het kussen nog steeds te zacht of te hard is, voeg dan gewoon wat water toe of verwijder wat water, totdat u de gewenste stevigheid heeft bereikt.

Hoe lang duurt het om aan het eZwell Personal Pillow te wennen?

Wanneer u een nieuw kussen krijgt, ongeacht het type kussen dat u kiest, is het normaal dat het even duurt voordat u gewend raakt aan het nieuwe kussen. Zorg ervoor dat u de hardheid van het kussen aan uw behoefte aanpast door water toe te voegen of te verwijderen. De meeste gebruikers voelen zich al in de eerste week vertrouwd met het eZwell Personal Pillow, maar neem tot 30 nachten de tijd om te wennen.

Aan welke kant van het kussen moet ik slapen?

Het kussen dient met de dop naar beneden op uw bed te worden gelegd.

Kan het kussen gewassen worden?

We raden aan om het kussen niet vaker dan 2 keer per jaar te wassen, om onnodige slijtage door te veel wassen te voorkomen. Stop het kussen niet in de wasmachine. Voor een grondige reiniging moet het kussen met de hand worden gewassen. Verwijder eerst het water uit het watercompartiment. Vul een grote gootsteen of badkuip met lauw water en een mild wasmiddel. Dompel het kussen volledig onder in de oplossing van wasmiddel en water en knijp zachtjes in het foam, zodat de schoonmaakoplossing zijn werk kan doen.

Laat het zeepwater weglopen en vul de gootsteen opnieuw met schoon water. Knijp voorzichtig in het Comfort Foam om zeepresten te verwijderen. Leeg en vul de gootsteen meerdere keren met schoon water totdat er geen zeepresten meer verschijnen.

Knijp het overtollige water voorzichtig uit het kussen door op het Comfort Foam te drukken. Wring het kussen niet uit, dit kan schade aan het Comfort Foam en het watercompartiment veroorzaken. Laat het kussen aan de lucht drogen op een vlak, geventileerd oppervlak, uit de buurt van directe warmte. Niet in de droger. Het kan tot 24 uur duren voordat het kussen volledig droog is.

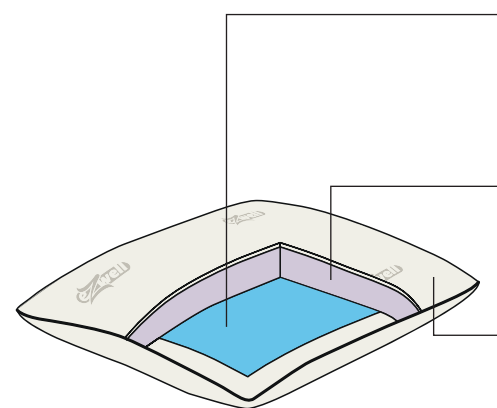
Hoe houd ik mijn kussen zacht en veerkrachtig?

Ieder kussen, ongeacht het type, heeft na verloop van tijd de neiging tijd platter te worden, vanwege de absorptie van transpiratievocht. Dankzij de open celstructuur en maximaal ventilerende werking van het Air-Cooled Comfort Foam is het zeer eenvoudig om het eZwell Personal Pillow in vorm te houden. Om het kussen luchtig te houden, raden we aan om het Comfort Foam regelmatig te kneden. Knijp zachtjes in het Foam en laat los om alle foamdeeltjes los te maken. Laat het kussen bovendien om de paar maanden buiten luchten. Dit droogt het vocht dat zich heeft opgehoopt en verwijdert ook geur en allergenen dankzij het zonlicht. Kies een zonnige dag en leg het kussen enkele uren buiten neer.

eZwell Personal Pillow



Gefeliciteerd met uw aankoop van het eZwell Personal Pillow. eZwell heeft een geheel nieuwe manier van slapen ontwikkeld, waarbij gebruik wordt gemaakt van een revolutionaire technologie genaamd "Cool Custom Dynamic Support". Het watercompartiment in het kussen stelt u in staat om de hardheid van het kussen naar uw eigen wens aan te passen. Bovendien vormt het water zich rondom de contouren van uw hoofd en nek, voor een optimale ondersteuning. Eindelijk is er een kussen dat zich aan u aanpast, in plaats van dat u zich moet aanpassen aan uw kussen!



Watercompartment

Beweegt met u mee om u de ondersteuning te bieden, daar waar u deze het meest nodig heeft.

Air Cooled Comfort foam

Geeft een luxueus, behaaglijk gevoel, en comfort gedurende de hele nacht.

Pillow Protector

Gemaakt van zijdezachte bamboe vezels voor maximaal comfort. Deze is hypoallergeen, antibacterieel en luchtdoorlatend.

Aromatherapie

Het eZwell Personal Pillow verbetert niet alleen uw slaap door het bieden van een optimaal comfort en ondersteuning. Het systeem maakt ook gebruik van de kalmerende en ontspannende effecten van aromatherapie, om een aangename slaapomgeving te creëren en uw slaapbeleving te verrijken.

Aromatherapie maakt gebruik van geuren van kruiden, bloemen en planten waarmee verschillende gezondheidsaspecten kunnen worden verbeterd. Aromatherapie met daarop afgestemde geuren kunnen de slaap verbeteren, u helpen uitgerust wakker te worden, en zelfs dromen en de geheugenvorming tijdens uw slaap beïnvloeden.

Het eZwell Personal Pillow is verrijkt met lavendelolie extracten wat zorgt voor een aangename langdurige geurbeleving. Lavendel staat bekend om haar slaap bevorderende eigenschappen. Deze kalmerende kenmerken kunnen u helpen de goede nachtrust te krijgen waar u altijd van gedroomd heeft. Studies hebben aangetoond dat lavendelgeur u niet alleen kan helpen om sneller in slaap te vallen, maar ook kan bijdragen aan een verbetering van uw algehele nachtrust.

Na verloop van tijd, of na het wassen van het kussen, kan de lavendelgeur aan kracht verliezen. Om de geur terug te brengen, wordt het systeem geleverd met een lavendelgeur die aan het water in het watercompartiment kan worden toegevoegd. De geur verspreidt zich langzaam door het kussen en zorgt voor een subtiele aangename lavendelgeur, waardoor u zich kalm en ontspannen voelt en sneller in slaap valt.

Voor een uitgebreidere geurbeleving, heeft eZwell een selectie aanvullende geuren gecreëerd, speciaal ontwikkeld voor het eZwell Personal Pillow. Deze kunnen rechtstreeks aan het watercompartiment worden toegevoegd. Alle geuren passen perfect bij het lavendelaroma in het kussen. Elke geur kan afzonderlijk worden gebruikt voor een ander psychologisch effect, of ze kunnen worden gecombineerd om een unieke melange te creëren. Door de geuren te mengen, werken deze in synergie samen, voor een uitmuntende persoonlijke geurbeleving.



Lavender

Voor een rustgevend en kalmerend effect. Helpt de nachtrust te verbeteren.



Rose

Kan verlichting bieden bij stress en neerslachtigheid.



Orange

Kan helpen uw humeur te verbeteren en uw emotionele balans te stimuleren.



Passion

Kan helpen meer energie te geven en uw welzijn te verbeteren.

Let op

Gebruik enkel de geuren uit de eZwell geurcollectie. Deze zijn speciaal ontwikkeld om veilig te worden gebruikt in combinatie met het kussen. Andere geuren kunnen bestanddelen bevatten die schade veroorzaken aan het watercompartiment.

Gebruiksaanwijzing

Schudden voor gebruik. Giet de geur in het watercompartiment en meng deze met het water. Het duurt enkele dagen alvorens de geur volledig tot uiting komt. Vul het kussen daarom eerst met een halve fles om overdosering te voorkomen.

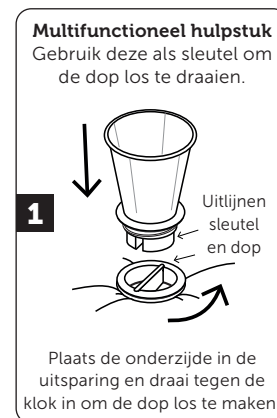
Houd er bij het mengen van geuren rekening mee, dat een totale toevoeging van 100 ml. van de geuren van uw keuze, voldoende is voor een aangename geur beleving. Het is aan te raden om met een lagere dosering te beginnen, een paar dagen de tijd te nemen om de geuren vrij te laten komen en indien gewenst de dosering te verhogen naar uw persoonlijke voorkeur.

Instructies

eZwell Personal Pillow wordt gecompriemd en vacuüm verpakt geleverd. Pak het kussen uit en verwijder het plastic. Pas op dat u het kussen niet beschadigt met een scherp voorwerp bij het verwijderen van de plastic hoes. Kneed de foam deeltjes zachtjes los. Laat het kussen een dag ademen. Het kussen neemt vanzelf zijn oorspronkelijke vorm aan.

Water toevoegen

Zie het vulschema voor de juiste hoeveelheid water.



Vulschema

	Hardheid	Hoeveelheid water		
		Ounces	(Quarts)	Liters
	Zacht	60-80 oz	(2 qt)	2 L
	Medium	80-100 oz	(3 qt)	3 L
	Hard	100-130 oz	(4-5 qt)	4-5 L

Het wordt aanbevolen om te beginnen met medium hardheid.

Te hard? Verwijder wat water.

Te zacht? Voeg wat water toe.

Onderhoudsinstructies

- Verwijder het water indien het kussen niet wordt gebruikt.
- Het water mag niet warmer zijn dan 38°C.
- Vervang het water eenmaal per jaar.
- Aanvullende chemicaliën zijn niet nodig.
- Niet geschikt voor de wasmachine en droger.
- Niet strijken.
- Niet geschikt voor chemische reiniging bij de stomerij.

Het verwijderen van overtollige lucht

Er bevindt zich zowel water als lucht in het watercompartiment. Verwijder overtollig lucht om het klotsen van water te voorkomen.

Houd het kussen rechtop en volg de stappen 5-7. Mocht u nog steeds een klotsend geluid ervaren, herhaal dan de stappen 5-7 om overtollig lucht te verwijderen.

